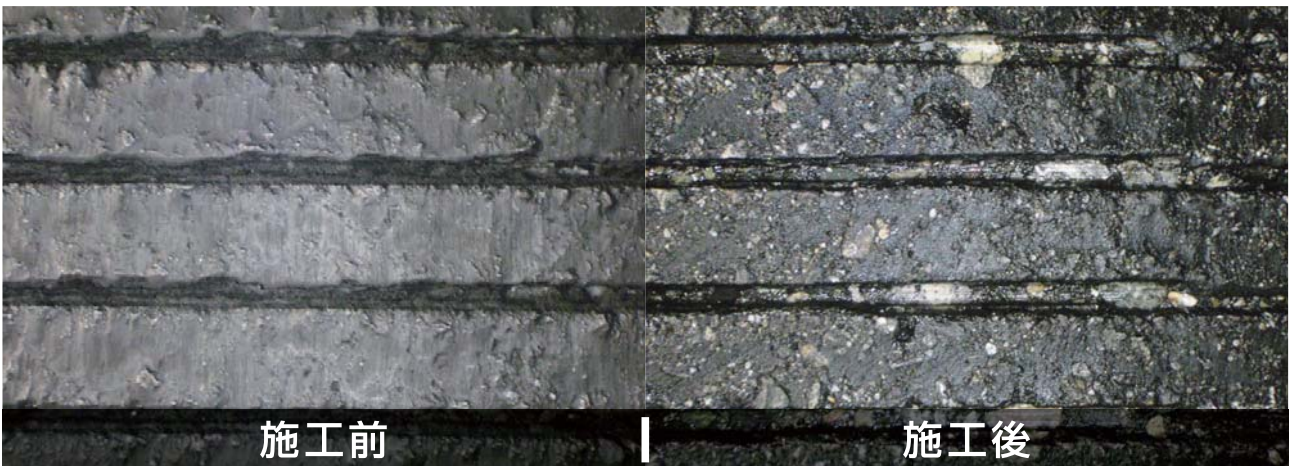




Jリムーバー (ストライプジェット)



施工前

施工後

●滑走路の安全を守ります

--滑走路のすべり抵抗性は、接地帯付近に航空機タイヤのゴムが付着することにより低下し、特に接地帯標識付近において、滑走路中央部と比較し3~5割低下することがわかっています。--

「第1回 舗装工学講演会講演論文集 空港滑走路のすべり抵抗性」より抜粋

滑走路上のグルーピングは、ゴムの堆積が進行すると埋没し、雨天時のハイドロプレーニング現象の原因となります。また路面表層に付着したゴムはすべり抵抗値を下げ、制動距離をのばし航空機の安全な運行の妨げとなります。

「Jリムーバー」によるゴム除去は、グルーピングの損傷を最小限に抑え溝内及び舗装表層に付着したゴムまで概ね100%近く除去が可能です。路面のすり抵抗値は新設路面同等値まで回復します。また、ゴム除去は滑走路がクローズしている短時間に、広大な面積をスピーディーに施工する必要があります。「Jリムーバー」は高い施工能力で、工期短縮にも貢献いたします。