

衝撃吸収材

Gガード

毎年交通事故によって約 5,000 人の尊い命が失われています。
この大切な命を一人でも多く救いたいとの願いから開発した衝撃吸収材、それが「G ガード」です。形状はコンパクトで、高性能、そしてリサイクル材を使用した地球環境にも優しい製品です。



【特長】

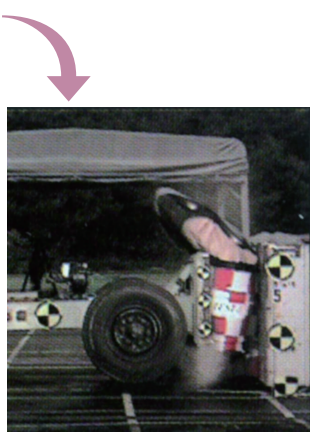
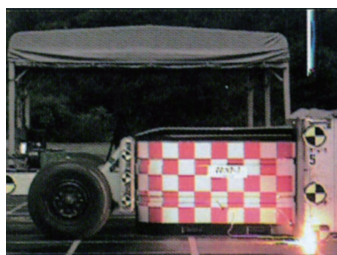
- 高性能な製品
車両重力加速度15.9Gを達成。（衝突安全性能試験において12Gで中傷、20Gで重傷を表し生命の危険が無いことが判定の基準となっています。）
- 高速道路タイプの製品において死亡事故ゼロの実績
死亡事故0（2023.5現在）



110km/hで衝突し車両は大破、しかし運転者は軽傷で事故後帰宅することができました。

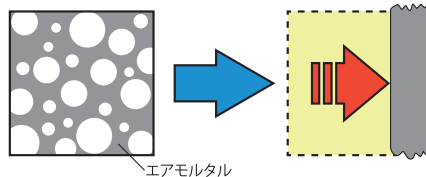


【G ガードの衝撃吸収機能】



外枠内側に特殊シートと高張力内装袋を備えた3重構造で、内部の飛散を防ぎます。

車両がGガードに衝突すると、低強度のエアモルタルがこなごなになると、クッション材の効果により衝撃を吸収し、事故の被害を最低限に抑えます。



※衝突による衝撃などにより製品が移動・滑走し、二次的な事故・損害を引き起こす可能性がありますので、設置の際は固定金具等による取り付けをしてください。

製品仕様

タイプ	形状	サイズ (mm)	質量	設計条件	使用箇所	外枠材質
150型		W1000 × H1000 × L1500	約600kg	1.8t車 ～60km/h	一般道路 分岐・分流部	PE
2連		W1000 × H1000 × L2500	約1000kg	1.8t車 ～100km/h	高速道路 分岐・分流部	PE
3連		W1000 × H1000 × L3500	約1400kg	1.8t車 ～100km/h	高速道路 分岐・分流部	PE
4連 (NEXCO適合品) (床G=15.9G)		W1000 × H1000 × L4500	約1800kg	1.0t車 ～100km/h	高速道路 分岐・分流部	PE
コンパクト		W700 × H1000 × L1500	約400kg	1.8t車 ～60km/h	一般道路 分岐・分流部	PE

※反射シートはオプションとなっております。

※反力壁がありませんと十分な衝撃吸収能力を発揮しませんので、必ず反力壁を設置してください。

※PE（ポリエチレン）ケースは、外観に凸凹が有る場合がありますので、ご了承ください。