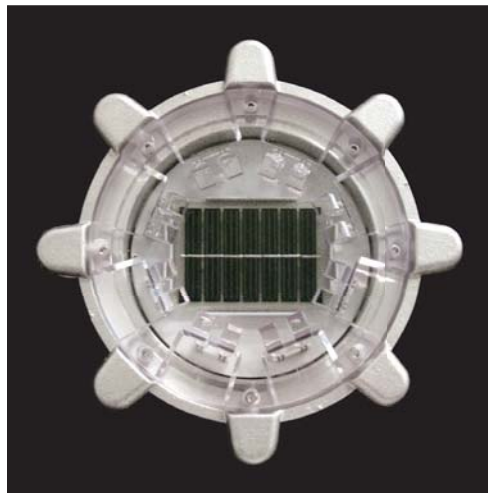
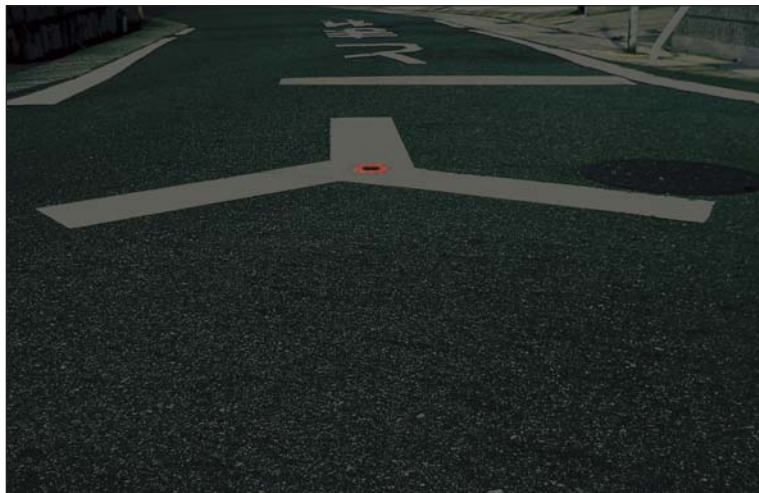


アポロパルス KLT-10G



【特長】

● 全方向発光タイプの採用

発光部が8面の全方向発光タイプの採用により、どの角度からも光が見え、異形交差点などに設置できます。

● 薄暮時からの常夜点滅

薄暮時からの交互150回/分、180回転/分の常夜点滅により、ドライバーへの注意喚起を促します。

● 安全性に優れた薄型

設置高さ5mmの薄型フォルムにより、乗り上げ時の衝撃・騒音を軽減し、スリップ防止にも配慮しています。

● 経済性とメンテナンスフリー

太陽電池からの電気二重層コンデンサへの充電により発光するため、電池交換が不要となり、長期間のメンテナンスフリーを実現しています。

製品仕様

		KLT-10G	KLT-10G-TF
太陽電池	種類	単結晶シリコン	
	最大出力	460mW	
	最適動作電圧	3.3V	
	最適動作電流	140mA	
蓄電器		電気二重層コンデンサ	
発光部	発光体	LED	
	発光色	赤色	
	数量	16個	
動作	点滅回数	交互150±15回/分	180±20回転/分
	点灯時間	常夜点滅	
材質	表面パネル	ポリカーボネート樹脂	
	本体	アルミニウム合金	

【外観図】

単位：mm

