

ガイドウェイライン(貼付・型枠工法)

限られた歩道スペースの中でより一層の歩行性に配慮した素材感、色彩等を工夫したガイドウェイライン工法は、視力に障がいをお持ちの方が、安心して歩行できる空間づくりをご提供します。



【特長】

- **耐久性の向上**
貼付シートのように剥離することなく、路面との接着性、耐久性に優れています。
- **工期の短縮**
養生時間が短く、大幅な工期の短縮が可能です。
- **コスト低減**
掘削工事をすることなく、既設歩道への施工が可能です。
- **メンテナンス性の向上**
ブロック単位での形成になるため、メンテナンス性に優れ修復時の施工が容易です。
- **対応性**
下地（排水性機能・路面の凹凸等）によって、貼付工法・型枠工法を選択し施工が行えるため、経済性にも優れています。



貼付工法（標準色）



型枠工法（標準色）



型枠工法（ブラウン色）

製品仕様・品質・荷姿

【貼付工法用点字材】

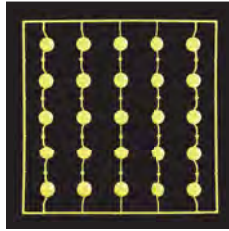
	誘導用 規格・材質	警告用 規格・材質
突起の材質	ABS樹脂	ABS樹脂
大きさ	30×30cm	30×30cm
突起数	4列（ハーフドーム型）	5×5個（ハーフドーム型）
突起サイズ	JIS T 9251（2001）に準拠	JIS T 9251（2001）に準拠

製品名	貼付工法下塗り材 貼付用GW(黄色)
容量	3kg セット
容器	丸缶・ポリ容器
材質	2液反応硬化型アクリル樹脂

点字材



貼付け用点字（誘導）



貼付け用点字（警告）

下塗り材



貼付け用 GW（黄色）

【型枠工法用点字材】

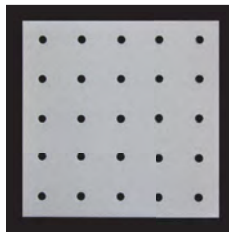
	誘導用 規格・材質	警告用 規格・材質
点字材の材質	発砲ポリエチレン	発砲ポリエチレン
大きさ	30×30cm	30×30cm
突起数	4列（ハーフドーム型）	5×5個（ハーフドーム型）
突起サイズ	JIS T 9251（2001）に準拠	JIS T 9251（2001）に準拠

製品名	型枠工法下塗り材 水性下塗り材（黄色）	型枠工法成形点字材 成形点字用GW(黄色)
容量	14L	3kg セット
容器	缶	丸缶・ポリ容器
材質	水性エマルジョン	2液反応硬化型アクリル樹脂

点字材



成型点字用型枠シート（誘導）



成型点字用型枠シート（警告）

点字材



水性下塗り材（黄色）



成型点字用 GW（黄色）

施工方法

貼付工法

型枠工法

準備工（安全対策等）

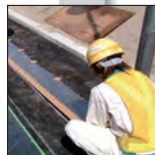
①



②
作
図

下地処理

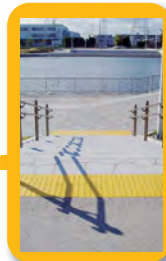
③



④下塗り材塗布



⑤貼付け用点字材設置



⑥完成



④下塗り材塗布



⑤点字成形



⑥完成