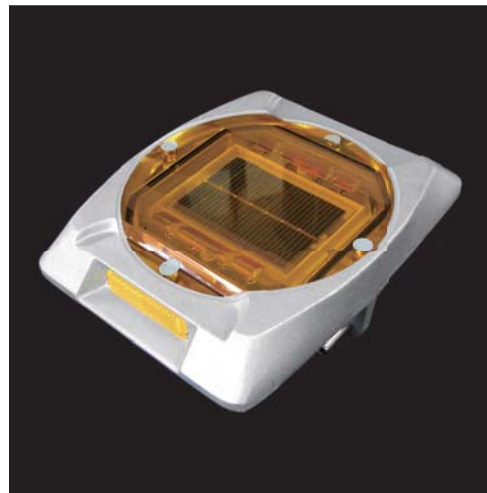


太陽電池式 自発光センター鉾

# アポロパルス KLT-1CT



## 【特長】

### ● コンパクト形状

コアカッターで削孔し、手早く設置できるようにしました。埋設深さは40mmと薄く、舗装の薄い場所にも施工できます。

### ● 高速フラッシングとリフレクタ機能を装備

光センサーを内蔵しており車両のヘッドライトを感知すると、150回/分から300回/分に変化し、ドライバーへの注意喚起効果を高めます。

### ● 適度な振動と音による注意喚起

車両乗り上げ時に適度な振動と音を与え、はみ出し防止に役立ちます。

### ● 経済性とメンテナンスフリー

太陽電池からの電気二重層コンデンサへの充電により発光するため、電池交換が不要となり、長期間のメンテナンスフリーを実現しています。

## 製品仕様

		KLT-1CT (直線用)	KLT-1CTR (カーブ用)
太陽電池	種類	単結晶シリコン	
	最大出力	460mW	
	最適動作電圧	3.3V	
	最適動作電流	140mA	
蓄電器		電気二重層コンデンサ	
発光部	発光体	LED	
	発光色	赤色/橙色	
	数量	8個	
動作	点滅回数	150 ± 15 → 300 ± 30 回/分	
	点灯時間	常夜点滅	
材質	表面パネル	ポリカーボネート樹脂 (透明/黄色)	
	本体	アルミニウム合金	

## 【外観図】

単位：mm

