

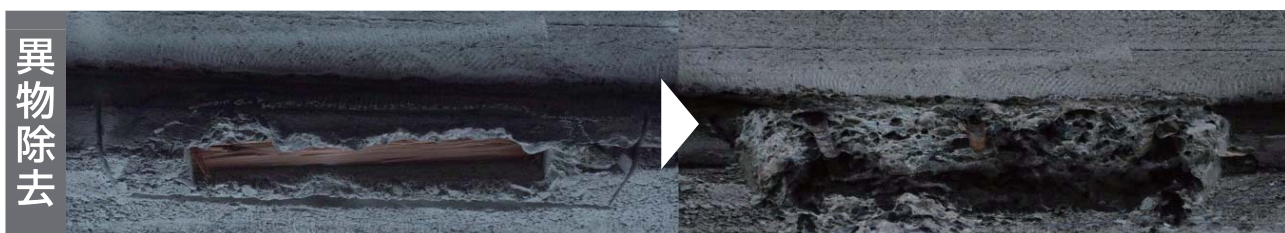
# コンクリート構造物における



# 断面修復工



異物除去



脆弱部除去



## ●マイクロクラックを与えません

コンクリート構造物は、経年劣化によるコンクリートの剥落やコンクリート打設時のジャンカ、異物混入など様々な要因で部分的に脆弱なスポットが存在する場合があります。

超高压水による断面修復は、脆弱部をピンポイントでは取り取ることが可能です。鉄筋を傷めず、躯体に振動を与えないため、健全な処理面を形成します。

足場内、高所作業車両におけるはつり作業など、適切な養生を施すことで、供用道路に水を垂れ流すことはありません。