

太陽電池&センサー式LED照明灯

避難誘導用センサー調光型ソーラーLED照明 KT-500

キクテックの避難路用照明は、普段から緑のあかりでそこが避難路であることを教えてくれます。そして災害が起これば停電になった時でも、道に沿って灯る緑色のあかりが人々を安全な場所へと導きます。さらに人の動きに合わせて、白色のあかりが周囲や足元を明るく照らし、避難路用照明として安心と安全を確保し、住民の方々の不安を軽減します。



【点灯動作イメージ】 ※LEDライト動作「①夜間ほんのり点灯(待機時5%→検知時100%)」表示灯動作「②常時点滅(5秒OFF 1秒ON)」設置時



夜になると同時に緑色の誘導表示灯の点滅が開始します。



センサーの検知エリア内に人が通ると白色LEDが点灯し足元を明るく照らします。緑色の誘導表示灯は点灯状態になります。



人がいなくなると再び緑色の誘導表示灯は点滅に戻ります。



周囲が明るくなると緑色の誘導表示灯が消灯します。

【特長】

● 緑のあかりで誘導

普段から点滅する緑色のあかりは、そこが避難路であることを示します。万一の際には、いつもの緑色のあかりを辿れば避難所にたどり着けるという安心感につながります。

● 通路に合わせたセンサー検知エリア

人感センサーの検知エリアは、通路のラインに合わせて最長20m×5mの範囲で人や車両を検知できます。また、センサーの取付高さは最大3.5mまで設置可能です。

● 白のあかりで足元の安全を確保

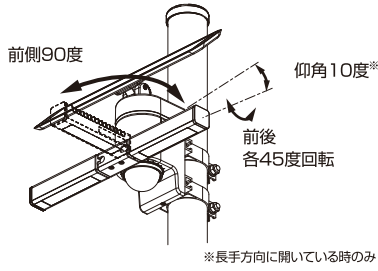
センサー検知で下部の白色LEDが点灯。足元を照らして歩行の安全を確保します。

● 省施工で狭い道にも設置可能

本体質量は約2.5kgと小型軽量なので、道幅が狭く、基礎スペースを確保できない避難路にも取付ができます。省施工により工期の短縮と施工費の削減が出来ます。

ラインに合わせあかりを調整

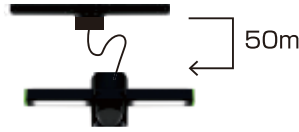
まっすぐな通路だけでなく、見通しが悪い曲がり角などでも、通路のラインに合わせて灯体部を調整することができるので、照らしたい場所をしっかりと照らすことができ、安全を確保できます。



分離設置と角度可変でしっかり充電

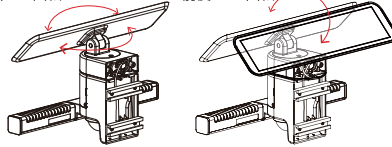
日照条件に合わせて、ソーラーパネル部分は最大50mまで分離設置が可能です。さらに、左右・背面方向への角度調整も可能なため、分離取付が困難な状態でも、ソーラーパネルを南向きに設置することが可能です。

■最大50mまで延長可能



■ポールトップに設置することでソーラーパネルの向きを自由に可変

左右 各45°回転

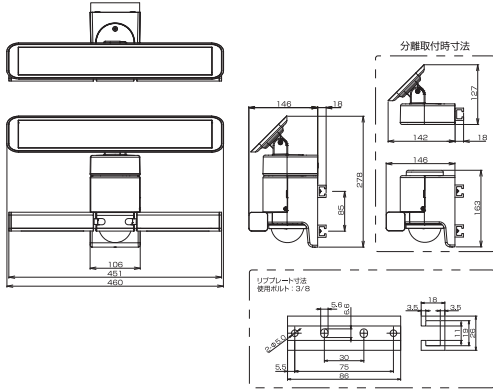


推奨設置場所

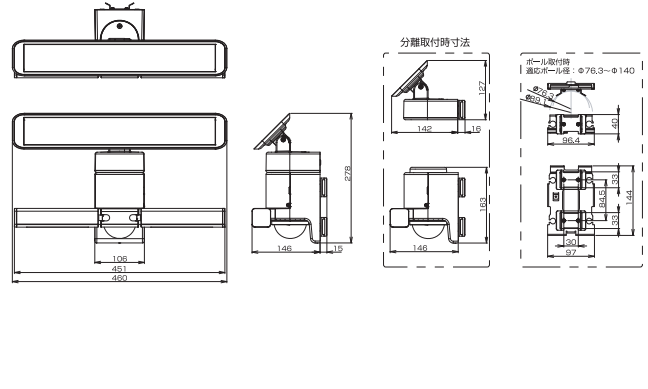


製品図

アルファバンド取付

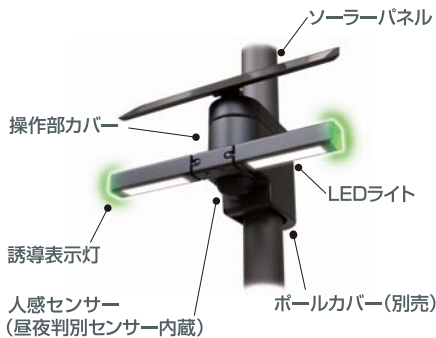


鋼管バンド取付

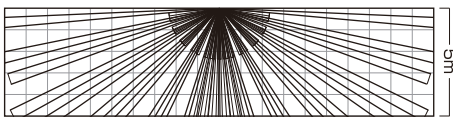


<単位：mm>

各部名称

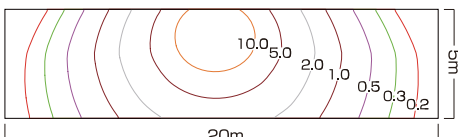


センサー検知エリア



平面図：器具高さ3.5m

照度分布図



器具光束500lm (250lm×2灯)

器具高さ3.5m / 照射角度30° / 保守率1.0 / 100%点灯時 ※当社試算による

製品仕様

項目	型式	KT-500
全体	本体色	ダークブラウン
	電源	専用ソーラーユニット(5Wソーラーパネル、7.2V 3000mAhチタン酸リチウムイオン電池)
	光源	LED
	照射角度	120°×90°ワイド
	色温度(CCT)	5700K±500K
	器具光束	約500lm (250lm×2)
	使用温度範囲	-20℃～+45℃ (結露・氷結なきこと)
	保存温度範囲	-25℃～+35℃ (3ヶ月以上の保存はおやめください)
	使用湿度範囲	35～85%RH / 保存時35～90%RH
	保護構造	IPX5(防噴流形)
	接続ケーブル	ビニルキャプタイヤケーブル(VCT)
	延長用ケーブル	(推奨ケーブル)キャプタイヤケーブル 2PNCT 1.25mm ² 2芯 配線長：50m以下(耐候性、防水性能のあるケーブルをご準備ください)
	質量	約2.5kg
	材質	アルミダイカスト、ポリカーボネート、ステンレス(SUS304)
	設置場所	設置場所
設置高さ		1.8m～3.5m
耐風速		60m/s (JIS C8105-2-3準拠)
耐塩害		耐塩仕様(重塩害地は不可)
表示灯動作		①検知時点灯(2秒ON)、②常時点滅(5秒OFF 1秒ON)、③OFF
LEDライト動作	LEDライト動作()内は10秒点灯時の不日照日数	①通常消灯:待機時0%→検知時100%(1日100回のセンサー検知で約11日間) ②夜間まのり点灯:待機時5%→検知時100%(1日50回のセンサー検知で約3日間) ③通常消灯:待機時0%→検知時60%(1日300回のセンサー検知で約6日間) ④夜間まのり点灯:待機時5%→検知時60%(1日100回のセンサー検知で約3日間) ⑤夜間点滅点灯:待機時20%点滅→検知時100%(1日100回のセンサー検知で約11日間) ⑥バッテリーチャージモード
	点灯時間	5秒 / 10秒 / 20秒
	調整可動範囲	左右45°可変
	検知エリア水平角度	180°
	検知方法	パッシブインフラレッド方式
昼夜判別センサー	昼夜判別	10～400lx (オープンエリアにて)
付属品	人感センサー用検知エリアマスキングカバー×2、取付金具(リフトプレート)、ポール取付金具、取付金具用タッピングネジ、ソーラーユニット取付金具、本体カバー、ソーラーユニットカバー、壁面設置用スポンジ、取扱説明書(保証書付き)	