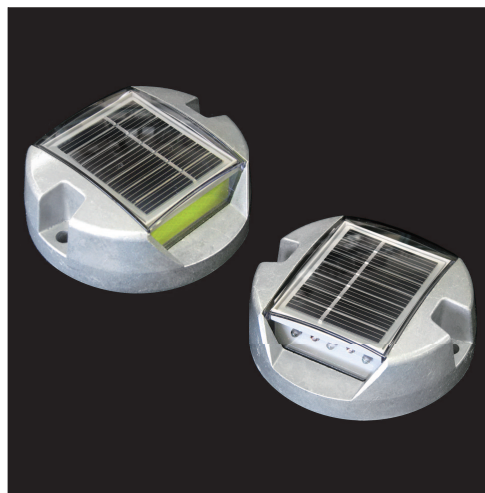


太陽電池式 自発光緑石鋳

アポロパルス KLT-77



【特長】

● パッシブ同期点滅を採用

車のヘッドライトを受光して、リレー点滅に切り替わるパッシブ同期点滅を採用しました。全体としてまとまりのある発光で道路線形をはっきり見せます。

● 堅牢な設計

電子回路、太陽電池はユニットとしてシリコンポティングにより一体化し、完全防水としました。また、ポリカーボネート樹脂とアルミニウム合金との複合構造により強度を上げています。

● 反射シートを貼付

発光面の反対側には反射シートを貼付することにより、対向車に対しても注意喚起をいたします。

製品仕様

		KLT-77(S)	KLT-77-WR
太陽電池	種類	単結晶シリコン	
	最大出力	380mW	
	最適動作電圧	3.3V	
	最適動作電流	115mA	
蓄電器		電気二重層コンデンサ	
発光部	発光体	LED	
	発光色	赤色	
	数量	3個	6個
動作	点滅回数	60 ± 1回/分	240 ± 4回/分
	点灯時間	常夜点滅	
材質	表面パネル	ポリカーボネート樹脂	
	本体	アルミニウム合金	

【外観図】

単位：mm

