



空港標識部施工状況

### ●滑走路の安全を守ります

-- 滑走路のすべり抵抗性は、接地帯付近に航空機タイヤのゴムが付着することにより低下し、特に接地点標識付近において、滑走路中央部と比較し3～5割低下することが分かっています。--

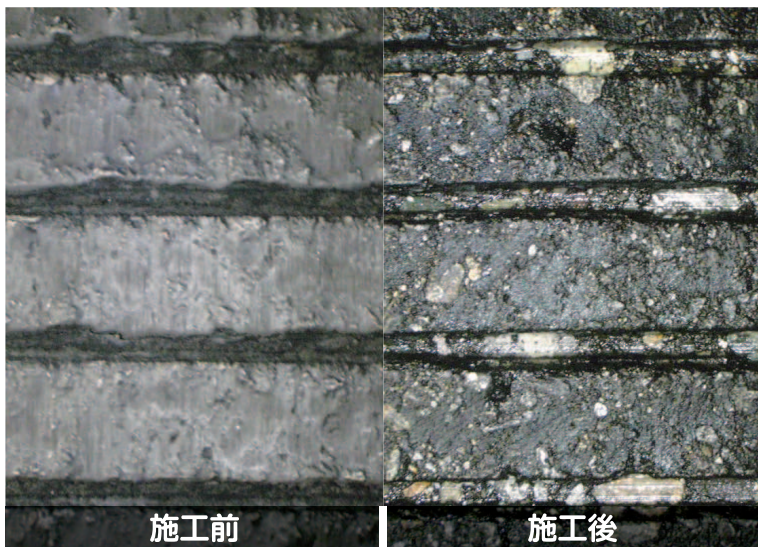
「第1回 舗装工学後援会論文集 空港滑走路のすべり抵抗性」より抜粋

滑走路上のグルーピングは、ゴムの堆積が進行すると埋没し、雨天時のハイドロプレーニング現象の原因となります。また、路面表層に付着したゴムはすべり抵抗値を下げ、制動距離をのぼし航空機の安全な運航の妨げとなります。

「Jリムーバー」によるゴム除去は、グルーピングの損傷を最小限に抑え溝内及び舗装表層に付着したゴムまで概ね100%近く除去が可能です。路面のすべり抵抗値は新設路面同等値まで回復します。また、ゴム除去は滑走路がクローズしている短時間に、広大な面積をスピーディーに施工する必要があります。「Jリムーバー」は高い施工能力で、工期短縮にも貢献いたします。



## 施工状況



施工前

施工後

### ●条件

グルーピング（溝）の有無、アスファルト・コンクリートなど、滑走路の舗装種類による影響を受けません。  
すべての路面に対応します。

### ●環境

どのような天候においても、作業可能な全天候型。常に安定した施工品質を確保します。

### ●クオリティ

滑走路路面状況に合わせて最適な施工圧力を設定。

グルーピング、舗装面の損傷を最小限にゴム除去を行います。

### ●緊急時

緊急の離発着時には、滑走路から5分以内に離脱可能。

滑走路の安全運航を守ります。