

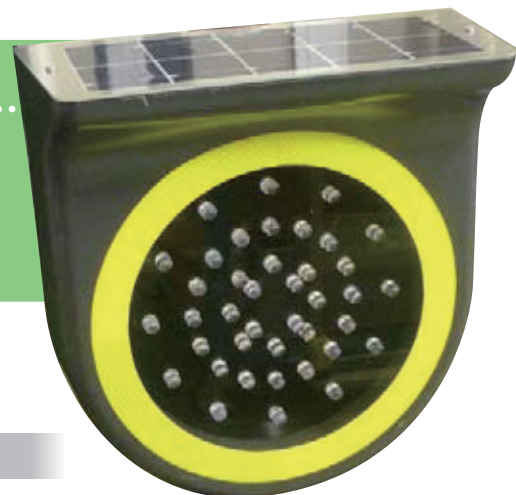


ソーラー式視線誘導標

デリパルス KT-LD2

高輝度LEDを使用したΦ300の視線誘導標

道路線形や中央分離帯などの障害物をドライバーに知らせ
安全な運転をサポートします。
場面に合わせて、発光パターンを変えることができます。

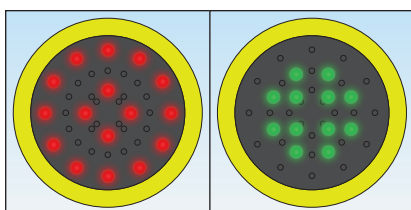


発光パターン

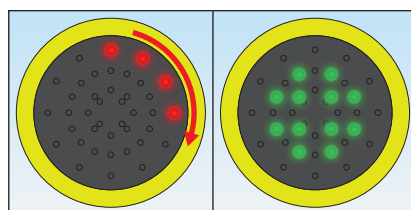
通常点滅

回転動作

昼

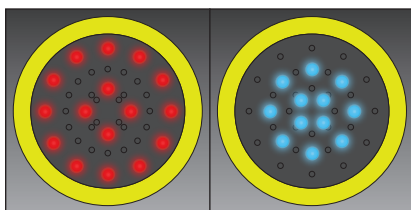


【点滅】赤⇄緑 120回/分

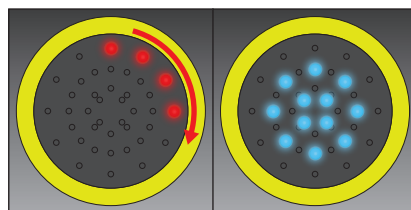


【回転】赤4個ずつ 1.5秒/周
【点滅】緑 60回/分

夜



【点滅】赤⇄青 120回/分

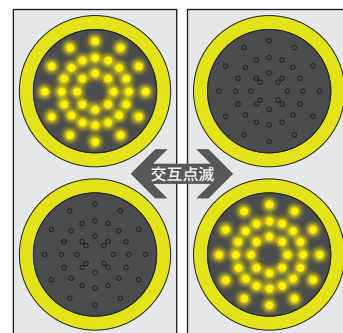


【回転】赤4個ずつ 1.5秒/周
【点滅】青 60回/分

ブリンカー動作

※オプション仕様

2基接続



上下合わせて
【点滅】黄 30-90回/分

特長

● 高い視認性

昼夜それぞれの視認性を考慮しており、発光色が自動で変化します。濃霧などの悪視程下においても高い視認性を発揮します。

● 発光パターンの可変

発光パターンを任意に選ぶことができます。基本は点滅ですが、シーンにより回転動作も可能で、気づきが促進されます。オプション※により、2基接続しブリンカーライトとして使用することができます。

● メンテナンスフリー

太陽電池とリチウムイオンキャパシタの採用により、外部からの電力供給が不要でかつ長寿命です。

● 裏面LED発光

裏面にLEDが付加されており、中央分離帯の先端部に設置した場合は右折車、Uターン車の巻き込みへの注意喚起となります。